



Google Cloud  
Partner

# ACCELERATE

Turn data into **action**  
with Google Cloud  
Services

ANALYSIEREN > HARMONISIEREN > PERSONALISIEREN

ACX IOM

# Turn data into ACTION



Einige der wichtigsten Kaufentscheidungen und Kaufaktionen werden von potenziellen und bestehenden Kunden an Orten getroffen, die Marketingfachleute häufig nicht erfassen können. Doch aus diesen Interaktionen ergeben sich zahlreiche „digitale passive Spuren“ unterschiedlichster Art. Unternehmen mit einem großen Volumen an First-Party-Daten verwalten diese über eine Vielzahl von Kanälen und Datensilos. Oft kämpfen sie damit, alles miteinander oder auch mit Third-Party-Daten zu verbinden, um einen Single Customer View zu erhalten. Durch die Analyse dieser Daten versuchen die Unternehmen, das Verhalten potenzieller und bestehender Kunden nachzuvollziehen und anhand dieser Insights ihre Marketingaktivitäten zu optimieren.

## Alles inklusive in Google Cloud?

B2C-Unternehmen wenden sich zunehmend First-Party-Datenstrategien zu. Google ist bereits dabei, Third-Party-Cookies auslaufen zu lassen. Wenn auch mit etwas Verspätung suchen die Unternehmen bereits nach Lösungen, mit denen sie auf verantwortungsvolle Weise Daten erfassen und das personalisierte Marketing für ihre Kunden fortführen können. Das ist ja nun eigentlich nichts Neues, oder? Wir hatten das schon seit Jahren auf dem Radar. Doch jetzt passiert es tatsächlich und ist real, obwohl es zeitlich einen leichten Aufschub gab. Es steht außer Frage, dass Google weltweit über einen großen Anteil am Digitalwerbemarkt verfügt, der in Kombination mit Meta fast 50 % ausmacht. Das ist für Unternehmen sicherlich ein überzeugender Investitionsgrund. Die Personalisierung der Werbung ist jedoch nicht der einzige Grund, aus dem Unternehmen in Google Cloud-Technologie investieren.



**Zielgerichtete Analysen dank der Zusammenführung aller Daten auf einer zentralen Plattform**



**Aufbau eines Data Lake für erweiterte Benutzer-Insights mit Modelling**



**Datenschutzkonforme Verknüpfung mit Systemen zur Analyse von Konversionen**



**Auflösen von Datensilos mittels einer Single Customer View mithilfe von Identity-Lösungen**



**Nutzung von First-Party-Daten für die Personalisierung**



**Entdeckung neuer hochwertiger Benutzer mit erweiterter Benutzer-ID in GA4**

## Alles, was Sie zum Aufbauen und Skalieren brauchen

Bei der Werbung – und der Frage nach den Gründen der Unternehmen, die sich für Google Cloud entscheiden – geht es nicht nur um die geografische Reichweite. Aus Sicht des Cloud-Computings zählen zu den wertvollsten Vorteilen von Google Cloud das Datenmanagement und die Analysefunktion.

Unternehmen können einen Data Lake mit Zugriff auf alle Daten anlegen und die eigenen Werbedaten für sich greifbarer machen – ohne dafür Petabytes an Dateien versenden zu müssen.

Unternehmen benötigen eine skalierbare Umgebung, in der sie Marketing- und geschäftliche Investitionen, als Batch- und in Real-Time-Daten innerhalb des hochtechnisierten Ökosystems analysieren, überwachen und optimieren können, und genau hier kommt Acxelerate ins Spiel.

**Acxelerate** ist eine vorgefertigte Auswahl an Services, mit der Unternehmen schneller auf die Google Cloud-Plattform umstellen können. Ziel ist dabei die Bereitstellung eines vernetzten Datenplattform-Ökosystems, in dem Kundendaten aus dem gesamten Unternehmen zur Kundenanalyse zusammengeführt werden, um das Timing und Targeting der Marketingkommunikationen modellieren und optimieren zu können.

# Was spricht für Acxelerate?



“ Ich brauche eine Lösung, die sich an die unterschiedlichen Anforderungen anpasst. ”

“ Ich muss die Insights aus meinen Daten in Aktionen umsetzen können. ”

“ Ich benötige ein Daten-Ökosystem, in dem ich meine Daten unternehmensweit verknüpfen kann. ”

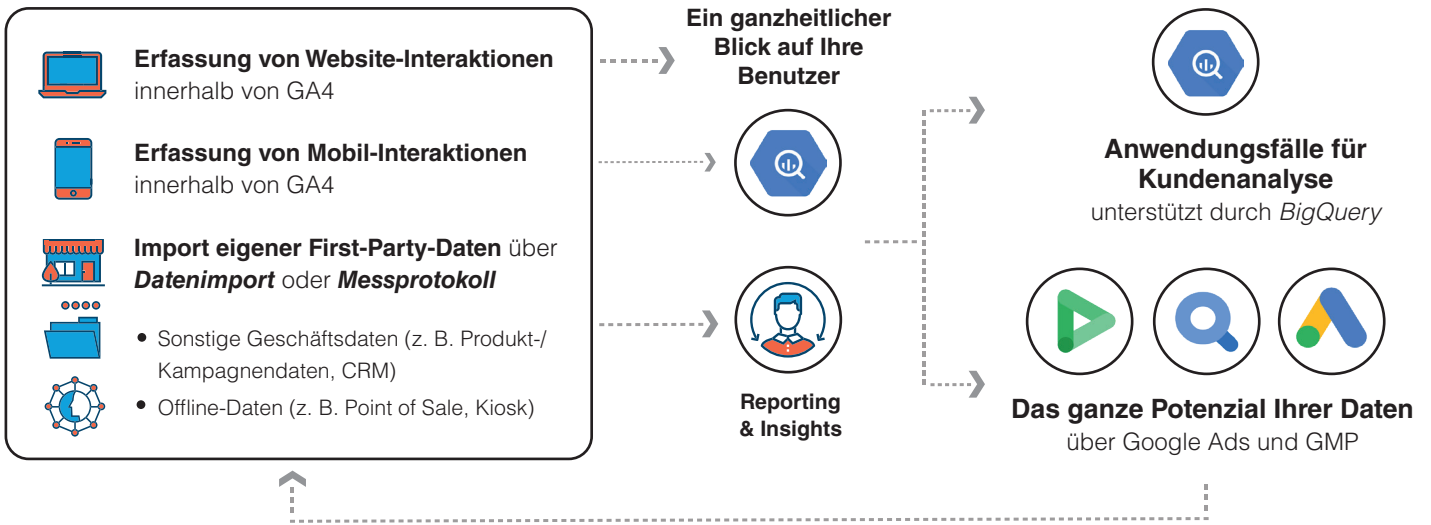
“ Ich möchte meine Kunden kennen und ihr Verhalten voraussagen können. ”

“ Ich will eine auf Google Cloud basierende Lösung mit einem zuverlässigen Technologiepartner implementieren. ”

“ Der Privacy First Ansatz soll das Herzstück meines Daten-Ökosystems sein. ”

## Aussagekräftigere Analysen

Ein ganzheitlicher Blick auf Ihre Kunden – unterstützt durch die Google Cloud-Plattform



Da Acxelerate die Daten für Sie greifbarer macht, kann Ihr Unternehmen diese für eine naht- und reibungslose Konnektivität zwischen Ihren Daten in der Cloud, der Google Cloud-Plattform und auf der Google Marketing-Plattform wie DV360 einsetzen.

# Wie funktioniert das?

SPEZIELL AUF DIE GOOGLE CLOUD-PLATTFORM ZUGESCHNITTENE SERVICES



- **FLEXIBILITÄT** - Bei der Entwicklung der Accelerate-Services für die Google Cloud-Plattform von Acxiom wurde auf die Interoperabilität mit Ihrem MarTech-Ökosystem geachtet, damit sie mit Ihren Anforderungen entsprechend wachsen können. Bei Fehlerbehebungen oder Verbesserungen sind die Services nicht an Releases Dritter gebunden.
- **STABILITÄT** - Die auf die Google Cloud-Plattform zugeschnittenen Managed Services von Acxiom umgeben einen Kern aus Open-Source-Anwendungen, sorgen für schnellere Softwareverteilung und geringere Kosten bei der Verwaltung.
- **BENUTZERFREUNDLICHKEIT** - Accelerate unterstützt die Integration und unterhält Partnerschaften mit Google-spezifischen Lösungen, um den Übergang zu Topics API und Turtle Dove/FLEDGE zu vereinfachen und gleichzeitig die Daten und Analysen auf individueller Ebene nutzen zu können.
- **SKALIERBARKEIT** - Accelerate nutzt die „Best-in-Class“-Anwendungen von Google – z. B. das Auto-Scaling und die serverlosen Funktionen. Daraus ergibt sich ein schier endloses Skalierbarkeitspotenzial, das sich parallel zu Ihren geschäftlichen Anforderungen entwickelt. Somit wachsen die von Acxiom angebotenen Services mit Ihnen.

Accelerate **WÄCHST** mit Ihnen ...

Mit der **KLAREN ENTWICKLUNGS-ROADMAP** gehen Sie **KEINE TECHNISCHE VERBINDLICHKEITEN** ein.

Alles **BEGINNT** mit einer grundlegenden Analyselösung, die im Laufe der Zeit zu einem **VOLLSTÄNDIGEN CLOUD-FIRST-SPEICHER** heranwachsen kann, in dem zweckbezogene Datenumgebungen die Anwendungsfälle für alle Geschäftsbereiche des Unternehmens einschließlich Messung und Optimierung verwalten.

**Acxiom hat drei Pakete zur Unterstützung von Unternehmen zusammengestellt, damit sie dank Accelerate schneller eine hohe Marketingreife mit Acxiom und Google Cloud erreichen.**

**Accelerate-Pakete wachsen im Laufe der Zeit mit Ihnen**



# Beschleunigen Sie mit Acxelerate Ihr Marketing

DREI EINFACHE SERVICE-PAKETE UNTERSTÜTZEN IHR WACHSTUM AUF IHRER REISE MIT GOOGLE CLOUD



## FOUNDATION

Das Foundation-Paket ist für Unternehmen konzipiert, die am Anfang der Reise mit Google Cloud stehen. Es ist für diejenigen gedacht, die in der Anfangsphase im Umgang mit den Funktionen von Google Cloud die grundlegenden Marketing-Anwendungsfälle erkunden. Wenn Sie beispielsweise Ihre Kundendaten mit Google Analytics analysieren und sich fragen, wie Sie diese am besten auf die Google Cloud-Plattform bringen, dann nutzen Sie das Potenzial dieser Insights und übertragen sie auf die Werbung in Google. Mit dem Foundation-Paket erhält Ihr Unternehmen eine solide Wachstumsgrundlage.

## STRATEGIC

Dank der Funktionen des Foundation-Pakets, bei denen die Daten aus Google Analytics zum Messen und Melden der Werbeleistung genutzt werden, wachsen schließlich die geschäftlichen Anforderungen. An diesem Punkt setzt das Strategic-Paket an, das andere Datenquellen wie CRM-System oder andere Plattformen mit für Sie wichtigen Datenquellen miteinander vernetzt. Dadurch kann Ihr Unternehmen einen direkt nutzbaren Data Lake anlegen und den Weg zum maschinellen Lernen, zu KI und zu erweiterten Anwendungssuites der Google Cloud-Plattform ebnen.

## ACCELERATE

Beim Zusammenstellen aller verfügbaren Services des Acxelerate-Pakets können Sie gestreamte und Batch-Daten aus MarTech- und AdTech-Ökosystemen miteinander kombinieren und verarbeiten. Es ist für Unternehmen konzipiert, die auf der Suche nach einer vernetzten Ansicht auf bestehende oder potenzielle Kunden sind. Dazu werden alle Batch- und Real-Time-Daten aus erster, zweiter und dritter Hand sowie alle Touchpoints, während der gesamten Customer Journey über sämtliche Kanäle miteinander kombiniert, um eine kanalübergreifende Erfahrung zu bieten. Daraus entsteht dann ein praktisches Asset, das innerhalb des gesamten Unternehmens für eine Vielzahl an Anwendungsfällen genutzt werden kann – beispielsweise im Kundenservice, im Vertrieb oder im Marketing.

Die Services von Acxiom	Foundation	Strategic	Acxelerate
Data-Lake-Aufbau	☑	☑	☑
Google Analytics Integration	☑	☑	☑
Analyse-Sandbox	☑	☑	☑
Audience Insights	☑	☑	☑
CRM System Integration		☑	☑
Customer View Creation und Enrichment		☑	☑
Standard Reporting Dashboards und Insights		☑	☑
Real-Time- und Streaming-Anwendungsfälle			☑
Enhancements - Add Ons			
MarTech Audit und nachverfolgbare Reife-Roadmap	☑	☑	☑
Audience and Data Activation Strategy			☑
• Entwicklung zielgruppenspezifischer Anwendungsfälle		☑	☑
• Advance Marketing Analytics (AMA) Zielgruppensegmentierung			☑
• Zielgruppenaktivierung			☑
Identity Management		☑	☑
Consent-Management-Anleitung		☑	☑
E-Commerce-Integration			☑
Personalisierungsintegration			☑
Next Best Action Integration			☑
AI / ML Modeling			☑
Custom-Dashboards-Einrichtung (bis zu 3)			☑
Multi-Cloud-Konnektivität			☑

☑ Im Paket enthalten

# Vier Schritte zur Beschleunigung Ihres Marketings mit Acxelerate



So erfolgt das Rollout von Acxelerate innerhalb Ihres Unternehmens: Wir haben vier Schritte entwickelt, auf denen unsere Arbeit mit Ihrem Unternehmen aufbaut und mit denen wir eine einheitliche, benutzerfreundliche Methodik für Projektmanagement, Ressourcenerwartungen und Analyse der Anwendungsfälle innerhalb des Projektlebenszyklus gewährleisten.

	1 DISCOVER	2 DESIGN	3 DEPLOY	4 DELIVER
FOUNDATION	MarTech Audit und nachverfolgbare Reife-Roadmap	Lösungsarchitektur	Data-Lake-Aufbau und Google-Integrationen	Schulung und Umsetzung
STRATEGIC	MarTech Audit und nachverfolgbare Reife-Roadmap	Daten-Pipeline-Architektur	CRM und Konversionsdatenintegration	Zielgruppen- und strategische Aktivierungen, Optimierung
ACCELERATE	MarTech Audit und nachverfolgbare Reife-Roadmap	Integrationsarchitektur	Vollständige Datenintegration	Anwendungsfall-Bibliothek/Backlog für fortlaufende Einsätze

## Welche Ergebnisse können Unternehmen erwarten?

Mit der Acxelerate-Lösung konnten unsere Kunden folgende Ergebnisse erzielen:

**+15%**

Verbesserung bei Datenabgleich und Vereinheitlichung

**+2%**

Umsatzsteigerung pro Benutzer

**-15%**

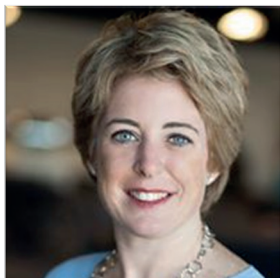
Reduzierung der Abwanderung

**x5**

Konversionen



# Acxiom und Google Cloud



Da Acxiom Datensätze und Lösungen in Google Cloud bereitstellt, können unsere Kunden problemlos auf große Datenmengen zugreifen und diese verwalten. Dank der leistungsstarken Cloud-Funktionen maximieren Sie den Mehrwert im Bereich Daten-Zusammenführung und -Vereinheitlichung sowie KI und Analytics.



Gia Winter, Director - Cloud Sales bei Google Cloud

**4000+**

GLOBAL PLATFORM EXPERTS

**1000+**

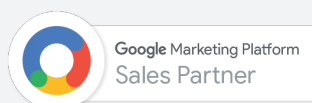
GLOBAL PLATFORM CERTIFICATIONS

**500+**

GOOGLE ANALYTICS IMPLEMENTATIONS



Google Marketing Platform Certified



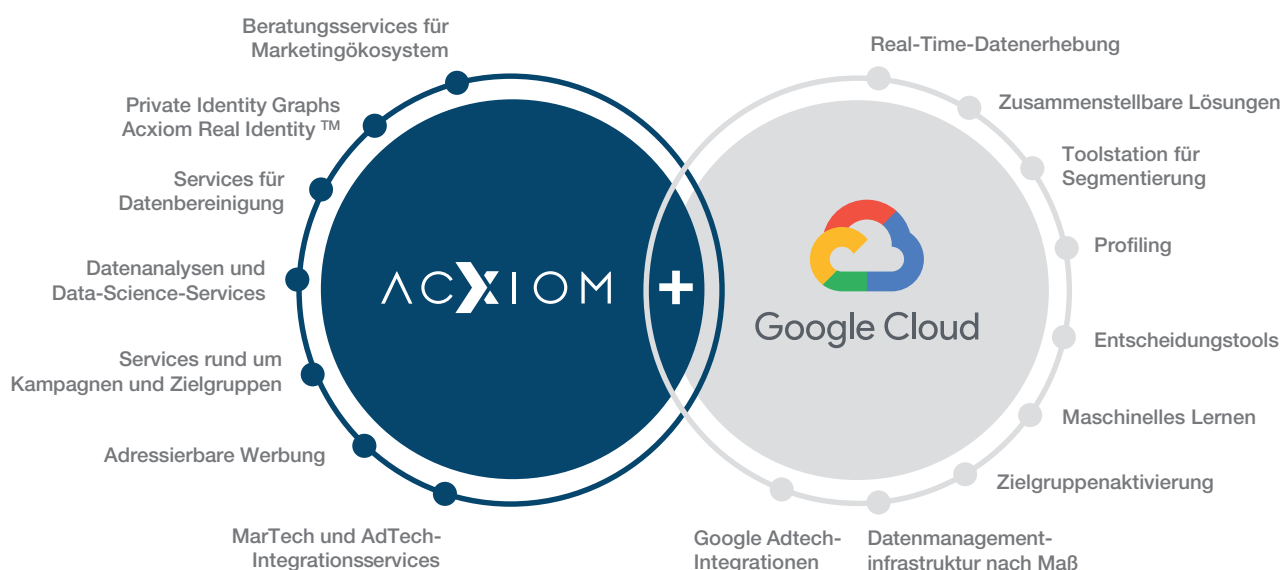
Google Marketing Platform Sales Partner



Google Premier Partner



Google Cloud Certified Engineer



DAS UNTERNEHMEN ACXIOM IST MITGLIED DER INTERPUBLIC GROUP (IPG). DAS KOORDINIERTES IPG-NETZWERK AUS MARTECH-EXPERTEN BIETET UNTERNEHMEN AUF DER GANZEN WELT END-TO-END-SERVICES FÜR ENTERPRISE-PLATTFORMEN ZUR UMSETZUNG DES DIGITALEN WANDELS.